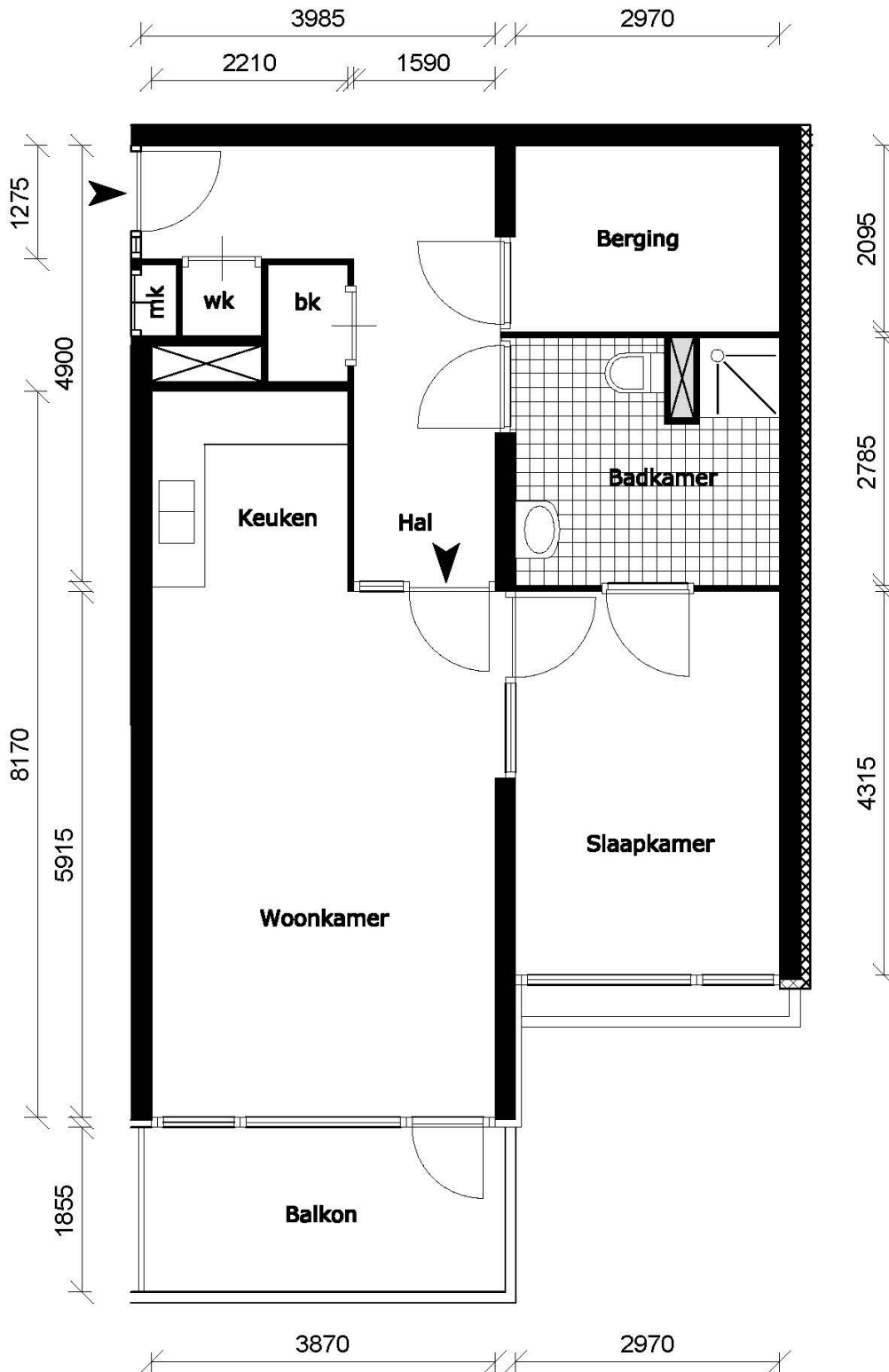


# Corridorflat Type 3a



<b>Woningtype: 3a</b>	66,2 m <sup>2</sup> NVO
Woonkamer + keuken	28,2 m <sup>2</sup> NVO
Slaapkamer	12,8 m <sup>2</sup> NVO
Badkamer	7,9 m <sup>2</sup> NVO
Hal/Entree	11,0 m <sup>2</sup> NVO
Berging	6,3 m <sup>2</sup> NVO

NVO = netto vloeroppervlak  
Maatvoering in mm. Hieraan  
kunnen geen rechten worden  
ontleend.

0900 777 4 777  
[www.parcdouvenrade.nl](http://www.parcdouvenrade.nl)