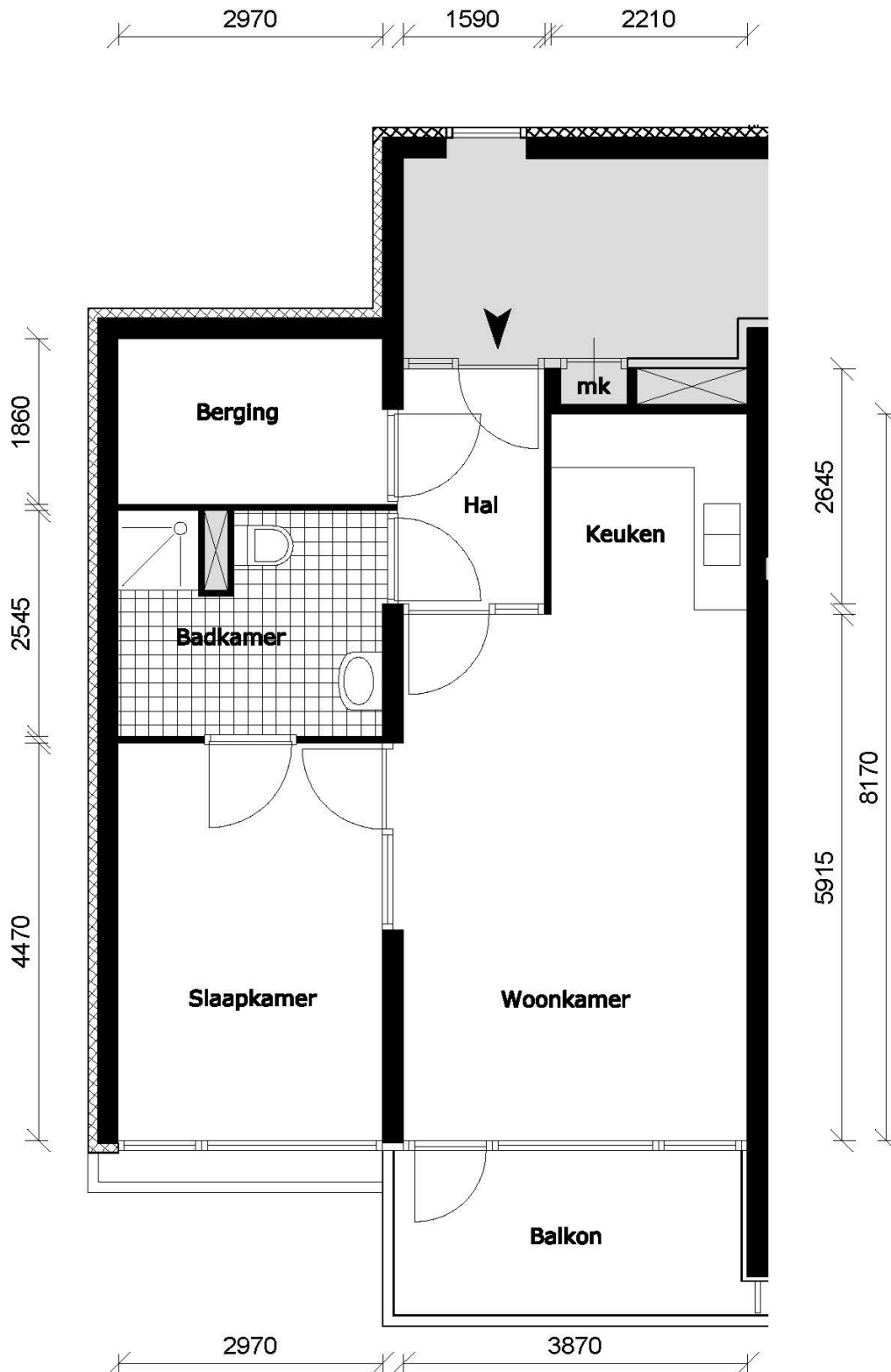


# Corridorflat Type 3



<b>Woningtype: 3</b>	58,7 m <sup>2</sup> NVO
Woonkamer + keuken	28,2 m <sup>2</sup> NVO
Slaapkamer	13,3 m <sup>2</sup> NVO
Badkamer	7,2 m <sup>2</sup> NVO
Hal/Entree	4,4 m <sup>2</sup> NVO
Berging	5,6 m <sup>2</sup> NVO

NVO = netto vloeroppervlak  
Maatvoering in mm. Hieraan  
kunnen geen rechten worden  
ontleend.

0900 777 4 777  
[www.parcdouvenrade.nl](http://www.parcdouvenrade.nl)